

# Speisenkarte an den Ostertagen :



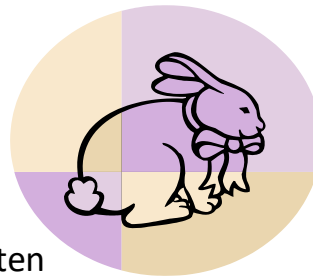
## Suppen :

Cremsuppe von grünem Spargel mit Sahnehaube

3,20 €

## Vorspeise :

Cocktail von weißem und grünem Spargel  
mit Frühlingszwiebeln, frischen Cocktail - Tomaten  
einer kleinen Portion Räucherlachs, dazu Toastbrot



und

12,90 €

## Hauptgerichte :

frischer Stangenspargel mit Sauce Hollandaise  
und kleinen Butterkartoffeln

12,90 €

mit gekochtem Schinken oder Rohschinken

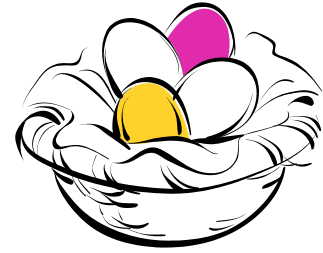
15,90 €

mit kleinem Schweineschnitzel

15,90 €

oder gebratenem Lachsfilet

17,90 €



Schweinefilet am Stück gebraten an Pfifferlingsauce  
mit Mandelbrokkoli und Kartoffelrösti

15,50 €

Lammragout in dunkler Rotweinsauce  
Speckbohnen und Rosmarinkartoffeln

15,90 €

Brasilianisches Rinderrumpsteak mit Kräuterbutter  
Pommes frites und kleinem Salatteller

16,50 €

Lachsfilet auf Dijon Senf Schaum  
kleinen Kartoffeln und Salatteller

16,90 €

### **Dessert :**

Frische Erdbeeren mit Vanilleeis und Sahne 6,50 €

Eisdessert "Osterei" auf Fruchtsauce mit Sahne 4,50 €

Verschiedene Kuchen 2,00 €

Verschiedene Torten 2,90 €

## alkoholfreie Getränke

Mineralwasser "cool blue" 0,25 l

1,60 €

Haaner Felsen Quelle

Waldquelle „still“ 0,25 l

1,60 €

Haaner Felsen Quelle

Apfelsaft 0,20 l

2,20 €



Orangensaft 0,20 l

2,20 €

Schweppes 0,20 l

2,00 €

Cola, Fanta, Sprite 0,20 l

1,90 €

Vitamalz 0,33 l

2,20 €

Apfelschorle 0,27 l

2,20 €

Haaner Felsen Quelle

Rhabarberschorle

0,33 l

2,20 €

## alkoholische Getränke

Frankenheim Alt

2,20 €

0,33 l



Weißbier Maisels

0,50 l

3,70 €

Veltins Pilsener

1,70 €

0,20 l

Alkoholfreies Bier

2,20 €

0,33 l



## Weine

Rotwein Dornfelder

- trocken

0,2 l

3,90 €

- halbtrocken

0,2 l

3,90 €

- lieblich 0,2 l 3,90 €

Weißer Burgunder

- trocken 0,2 l

- halbtrocken 0,2 l

- lieblich 0,2 l



3,90 €

3,90 €

3,90 €

Rosé 0,2 l

3,90 €

## Sekt



Tannheuser Jahrgangsspekt

- trocken 0,10 l

2,70 €

- halbtrocken 0,10 l

2,70 €

Prosecco 0,10 l

2,70 €

## Spirituosen

Malteser/ Aquavit 2 cl 2,30 €

Ramazotti 2 cl 2,30 €

Williams- Christ- Birne	2 cl	2,30 €
Korn	2 cl	1,80 €
Asbach	2 cl	2,30 €
Bessen Jenever	2 cl	1,90 €
Baileys	2 cl	2,30 €
Fernet Branca	2 cl	2,30 €
Grappa	2 cl	2,30 €



## Kaffee



Tasse Kaffee 1,80 €

Kännchen Kaffee 3,40 €

Kännchen Tee 3,20 €

Espresso 2,10 €

Cappuccino 2,30 €

Latte Macchiato 2,60 €

Milchcafé 2,30 €



Kakao

2,40 €

**Informationen zur Zusatzstoffkennzeichnung sind in einer Speisekarte einsehbar. Diese erhalten Sie auf Wunsch bei unserem Service Personal**



Senioren- Park carpe diem  
Seibelstr. 3  
40822 Mettmann  
02104/ 69 69-0  
[mettmann@senioren-park.de](mailto:mettmann@senioren-park.de)  
[www.senioren-park.de](http://www.senioren-park.de)